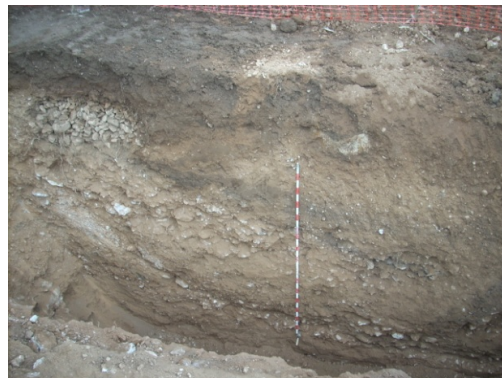


# Descobert un gran fossat al poblat ibèric del Vilar (Valls)

Arqueòlegs de l'ICAC i la Universitat de Barcelona (UB) han descobert el **fossat defensiu del poblat ibèric del Vilar de Valls**. És un dels pocs fossats localitzats a les comarques de Tarragona i **el més gran**, amb 14 m d'amplada i quasi 5 de profunditat, que de llarg podria superar els 400 metres.

La troballa és fruit de prospeccions arqueològiques a Valls el darrer trimestre de l'any 2014, dirigides pel **Dr. Jordi López** (ICAC) i el **Dr. Jaume Noguera** (UB).



*Prospecció del fossat: màquina excavadora giratòria i secció del terreny on es pot apreciar*

*l'antic fossat defensiu associat a la muralla del poblat ibèric.*

Els treballs deriven dels projectes de recerca “Anàlisi arqueològica d’un campament militar cartaginès (Valls, Tarragona)” (ICAC) i “Guerra i conflicte al nord-est de la Península ibèrica en època romanorepublicana (segles III-I aC)” (UB), i tenen el finançament de la Fundació Privada Mútua Catalana i el Departament de Cultura de la Generalitat de Catalunya, amb el suport de l’Ajuntament de Valls.

## Intervencions des de l’octubre

*Anvers d’una unça romana*

*procedent del jaciment (217-215 aC)*

Del 24 al 27 d’octubre es va dur a terme la segona campanya de prospeccions arqueològiques al voltant de Valls a la recerca de restes relacionades amb la Segona Guerra Púnica. En la campanya hi van participar 7 persones, un equip mixt format per arqueòlegs de la UB i l’ICAC.



Es van prospectar 6 camps amb detectors de metalls. Entre les troballes, destaca un **projectil de fona de plom i una tatxa de ferro**, potser procedent d’una *caliga* (sandàlia). Però es van recuperar més d’un centenar d’objectes metàl·lics, dels quals una bona part són monedes (del segle III aC al XIX) i medalles religioses, projectils d’arma de foc d’avantcàrrega, segells de plom, etc.



*Projectil de fona de plom (segles III-I aC) i bales d'arma d'avantcàrrega (segles XVI-XIX).*

Els dies 28 i 29 d'octubre es va continuar treballant al jaciment, aquest cop amb el suport econòmic de la UB i en el marc de l'assignatura Metodologia Arqueològica I del Grau d'Arqueologia.

Un total de **90 alumnes** van realitzar prospeccions a peu, amb detectors de metalls, prospeccions geofísiques i fotografia aèria.



*Alumnes que van participar en les prospeccions.*

Els alumnes també van col·laborar en la realització de **tomografies** elèctriques amb el suport de professors i investigadors del Departament de Geoquímica, Petrologia i Prospecció Geològica de la Facultat de Geologia de la UB.

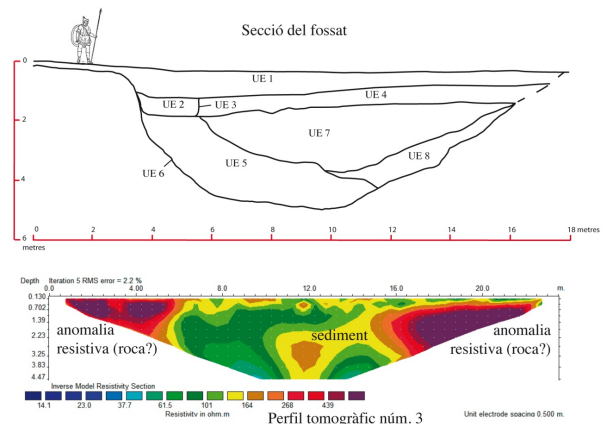
Els resultats van evidenciar una **anomalia** en el subsòl, presumiblement un gran fossat actualment colgat de terra, que semblava limitar el poblat ibèric del Vilar pel nord-est.

## La troballa del fossat

*Secció del fossat un cop excavat mitjançant sondeig*

*i secció de l'anomalia documentada*

*en la tomografia elèctrica.*



Com a conseqüència, els dies 16 i 17 de desembre es va fer una breu campanya d'excavacions en el lloc on les tomografies havien detectat el possible fossat. Es va fer un tall transversal en sentit SW-NE situat de manera que interceptés l'hipotètic fossat.

La rasa va permetre, en efecte, **visualitzar el fossat** defensiu del poblat ibèric, de 14 m d'amplada i quasi 5 de profunditat, que podria superar els 400 metres de llarg. Aquest fossat és un dels pocs localitzats a la província i sens dubte el de més grans dimensions. Està completament reomplert de terra i s'hi han localitzat fragments de **ceràmica ibèrica**. Els resultats han confirmat la validesa de les prospeccions geofísiques realitzades prèviament.

El projecte preveu continuar les prospeccions geofísiques per **delimitar l'antiga ciutat**, que podria abastar entre 6 i 8 hectàrees, i seleccionar una zona on iniciar les excavacions arqueològiques.

## Nou jaciment ibèric a Cabra del Camp

D'altra banda, un equip de 6 persones de l'ICAC i la UB va dur a terme els dies 9 i 10 de

desembre la primera campanya de prospeccions arqueològiques al Coll de Cabra. Es tracta d'un **nus estratègic** important que comunica la costa amb l'interior i on hi havia notícia de la troballa de moneda cartaginesa.

S'hi ha localitzat un **assentament ibèric** desconegut fins ara, emplaçat sobre un escarpat turó, que controla el camí que passa sota seu. S'ha recollit abundant material ceràmic en superfície que es catalogarà i estudiarà. També s'ha identificat un tram d'una probable muralla que tanca el poblat pel nord.

En aquest cas s'ha comptat amb la col·laboració de l'Ajuntament de Cabra del Camp.

## Notícies relacionades

**Noves troballes ibèriques a l'Alt Camp** (reportatge televisiu a TAC12, 20/2/2015)

**El fossat ibèric de Valls, reportatge al *Telenotícies comarques de TVC*** (2/2/2015)

**Alumnes en pràctiques de la UB descobreixen un gran fossat ibèric de més de 2.200 anys d'antiguitat a Valls**

**Conveni de col·laboració per estudiar el jaciment de Ruanes (Valls) (juny 2014)**



Entrevista a **Jordi López Vilar** al programa *Toquem pedra* de Tarragona Ràdio (19/11/2014).

**“El poblat ibèric del Vilar de Valls podria ser Cissa”** (febrer del 2014)

**“És lamentable la contínua destrucció de les restes arqueològiques del poblat ibèric del Vilar al llarg del segle XX”**, entrevista a Jordi López Vilar a *El Vallenc* (20/12/2013)

**Segona campanya de prospeccions al curs mitjà del riu Gaià a l'Alt Camp** (desembre 2013)