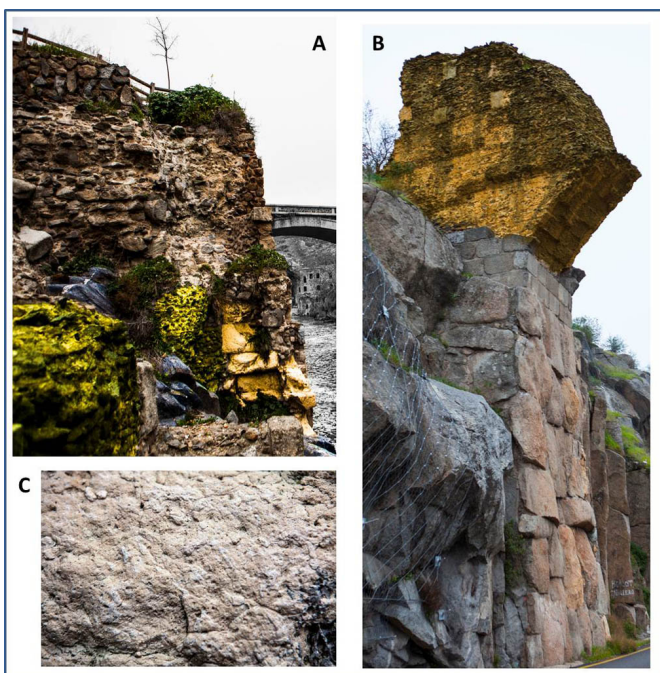


Los *marmora* de *Toletum*: estudio de los granitos y calizas del centro peninsular empleados en la ciudad romana y tardoantigua de Toledo



TESI DOCTORAL

Doctoranda: Ana de Mesa Gárate

Director/es: Isabel Rodà

Fechas: 11/05/2009 - 11/06/2013

[MÁS INFORMACIÓN](#)

Aqüeducte romà de Toledo. a) De color groc, les restes d'època romana. b) Estrep de l'aqüeducte al sud del riu Tajo. c) Foto macro del material emprat com a revestiment de l'aqüeducte.

Aquest projecte de tesi doctoral, que s'inscriu dins d'una de les línies d'investigació de la Unitat d'Estudis Arqueomètrics, té com objectiu l'estudi dels materials lapidis emprats a la ciutat de Toledo i el seu territori en època romana i tardoantiga. Aquest estudi pretén d'abraçar l'anàlisi dels materials procedents de les pedreres locals, principalment granits i calcàries i els seus usos com a material epigràfic, escultòric i arquitectònic en les construccions d'aquesta ciutat romana i capital del regne visigot de Toledo i les *villae* i

assentaments rurals del seu *territorium*. El treball contempla la localització i l'estudi de les pedreres antigues, les vies de comunicació que van permetre la seva comercialització i el seu ús en l'antiguitat i l'inventari dels usos testimoniats de cadascun dels materials tractats -epigrafia, escultura, decoració arquitectònica- i convenientment caracteritzats a través de les anàlisis petrogràfiques pertinents. També s'establirà l'àrea d'influència d'aquests *marmora* i, en la mesura possible, la seva concurrència amb altres *marmora* d'Hispania o importats presents en l'àmbit d'estudi.